



İZOLE HALI

İş Güvenliğiniz İçin



Ürün Tanıtımı

İş güvenliği açısından, çalışanların elektriksel olarak korunması için kullanılması gereken bir zemin kaplamasıdır.



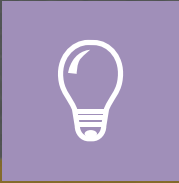
Özellikleri/Avantajları

Termoplastik elastomer (TPE) sınıfı bir malzeme olup, yağ ve çözücülere karşı dirençlidir. Elektriksel risk olan yerlerde kullanıldığından; bu risk durumuna dikkat çekmek amacıyla her iki kenarında “sarı ikaz şeritleri” bulunmaktadır.



Kullanım Alanları

Trafo merkezleri, elektrik santralleri, deney laboratuvarları, makina ve elektrik pano önleri ve de elektriksel riskli tüm alanlar.



Deneyler

Dielektrik dayanım deneyleri TS 5119 EN 60243-1 ve TS EN 61111 standartlarına göre yapılmaktadır.



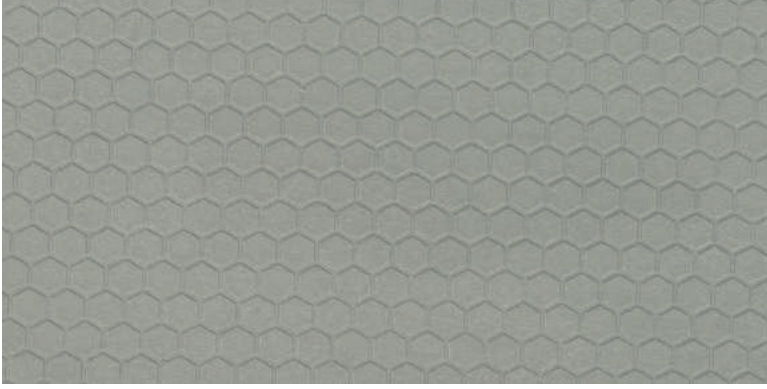
Mevzuatlar

1. TEİAŞ İş Sağlığı ve Güvenliği Yönetmeliği (Madde 37,42,69 ve 79)
2. EMO Elektrik İç Tesisleri Yönetmeliği (Madde 33)
3. İşyeri Bina ve Eklentileri Yönetmeliği (Madde 28)
4. İş Ekipmanlarının Kullanımı Yönetmeliği (EK 1 - 2.Bölüm - Madde 2.19)
5. TEDAŞ İş Güvenliği Yönergesi (Madde 47,55 ve 57-I)

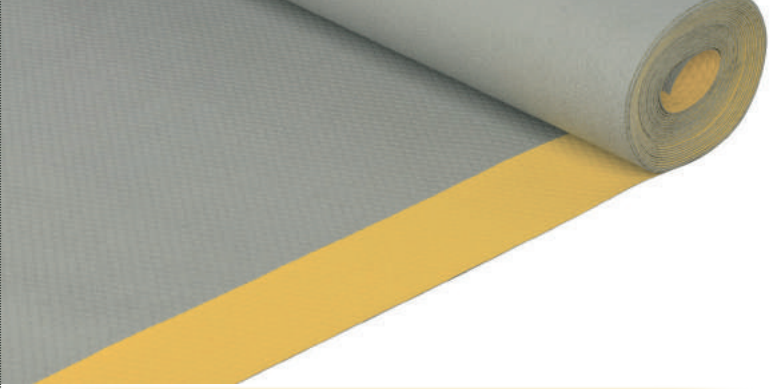
ÜRÜNLER

İZOLE HALI

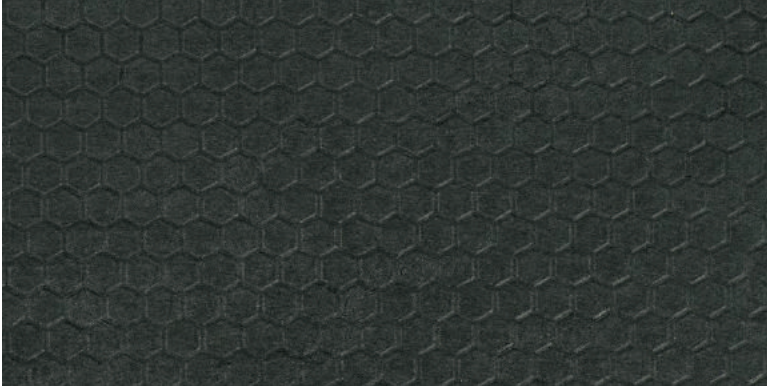
- *Petek Desen Gri*



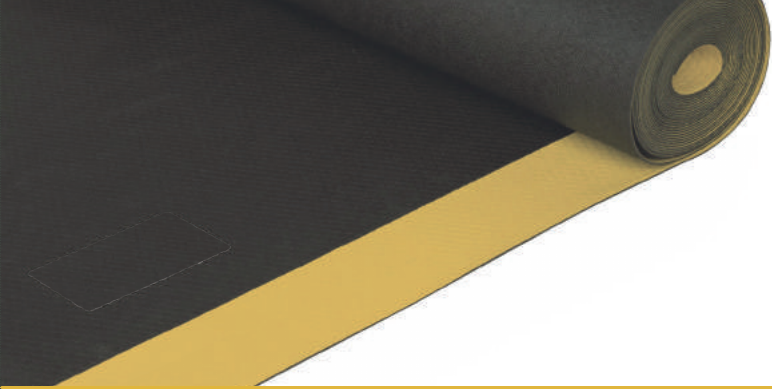
- *Petek Desen Gri (Sarı İkaz Şeritli)*



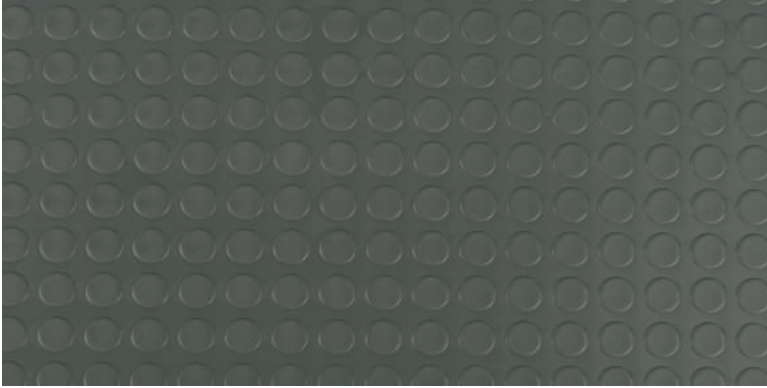
- *Petek Desen Siyah*



- *Petek Desen Siyah (Sarı İkaz Şeritli)*



- *Para Desen Koyu Gri*



ÜRÜN SEÇİM TABLOSU

DESEN	kV		KALINLIK
<i>Petek</i>	<i>1 kV</i>	<i>10 kV</i>	<i>2 mm</i>
<i>Petek</i>	<i>20 kV</i>		<i>3 mm</i>
<i>Petek</i>	<i>50 kV</i>		<i>4 mm</i>
<i>Para</i>	<i>36 kV</i>		<i>5 mm</i>

